

山东城市建设职业学院考点
山东省 2022 年春季高考技能测试
建筑设计与管理类专业考前说明(重启后)
(请注意核对准考证专业类别：建筑设计与管理)

为保障 2022 年山东省春季高考技能测试（重启后）建筑设计与管理类专业线上考试顺利进行，请考生在考前认真仔细阅读以下考试说明。

一、建筑设计与管理类专业正式考试时间安排

| 场次 | 日期 | 候考时间 | 考试时间 |
|-------------|----------|-------------------|-------------------|
| 第一次 正式考试 | 5 月 13 日 | 上午 9:30-10:00 | 上午 10:00-11:30 |
| 第二次 正式考试 | | 下午 14:30-15:00 | 下午 15:00-16:30 |

二、考试准备

（一）桌面只允许摆放准考证、签字笔、无声无文本编辑功能的计算器。严禁携带任何规范、图集及其它与考试无关物品。

（二）考生须用的设备及系统

| 设备 | 用途 | 配置要求 |
|--------------|-------------|--|
| 手机 A (主机) | 实时作答 和监考 | 全部配备手机支架，横屏摆放。须使用近两年上市的主流品牌安卓手机或苹果手机（华为、oppo、小米、 |

| | | |
|--------------|------|--|
| 手机 B (辅机) | 实时监考 | iPhone 等千元以上机型)。安卓手机系统须 Android7.0 及以上，或鸿蒙系统 2.0 及以上；苹果手机须 iOS 系统 10.0 及以上。主辅机可以使用不同系统，请勿使用红米手机。手机保证至少有 10G 的剩余存储空间。手机 APP 只支持手机，不支持平板、电脑。 |
| 电脑 | 查阅图纸 | 近三年的品牌电脑，windows 64 位操作系统，win7 以上，内存 4G，可用磁盘空间 10G 以上，网络带宽 10M 及以上，显示器分辨率 1600x900 及以上。（后附：检查电脑配置方法供参考） |

（三）考试场地及网络环境

1. 考试场地参考图 1 布置，选择安静整洁、光线适度的独立房间作为考场。严禁在公共宿舍、网吧、教室等公共场所。为保证考试过程不受干扰，建议考生采用拍摄背景单一、安静无杂音的封闭室内场所。除考试系统提示音外，不得出现说话声、手机铃声等杂音。

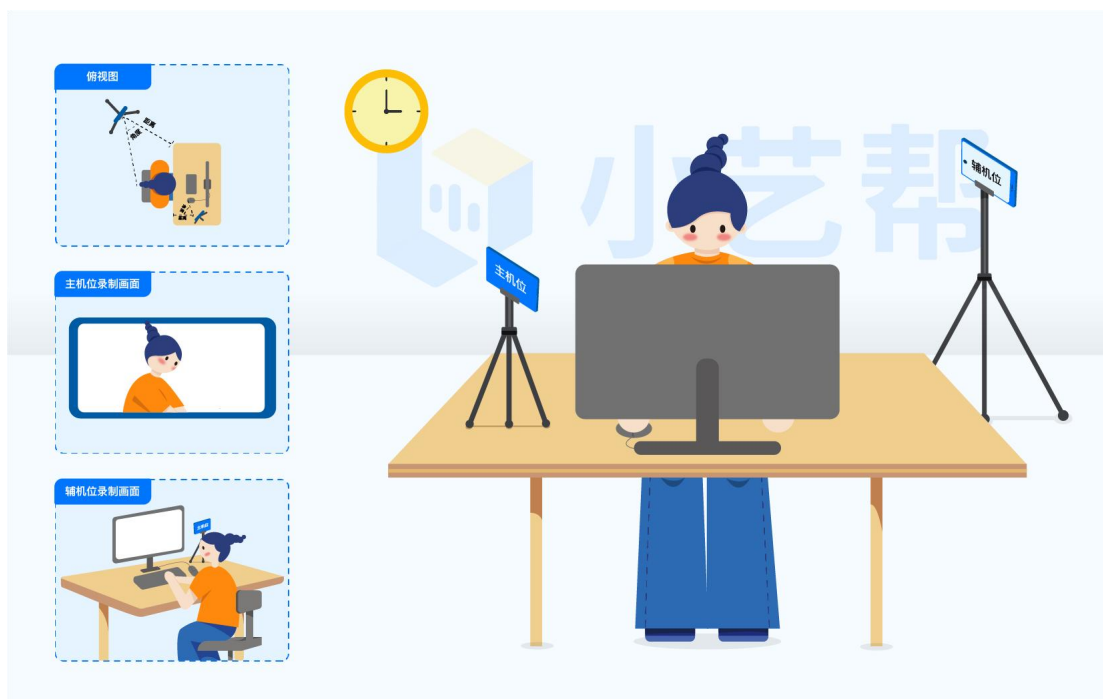


图 1

2. 提前测试网络信号，建议设置备用网络，确保考试期间网络稳定流畅，避免出现断网、网络卡顿等情况影响正常考试。不得在同一家庭宽带用户接入的网络环境下聚集考试，以避免在考试过程中发生因网络不畅导致考试中断、内容丢失等情况。

三、其他事项

考前进行模拟考试，时间暂定为 5 月 10 日-12 日，具体以考点官网通知为准。

以上内容如有变动，请以考点官方网站最新发布说明为准。

考务咨询电话：

0531-89709926、89709886、89709924、67892888

附：

检查电脑配置的方法（供参考）

1、进入系统后，在最底部任务栏点击右键，查看任务管理器。

2、在任务管理器中，选择性能，查看内存，总内存显示 4G 及以上。

3、在我的电脑中查看 C 硬盘剩余空间显示 10G 以上。

4、打开浏览器访问 <https://www.speedtest.cn/> 进行测速需要网速大于 10Mbps。

5、在系统桌面点击右键，选择显示设置，检查显示器分辨率字样，需要分辨率数值在 1600x900 及以上（一般为 1920x1080）。