

山东城市建设职业学院考点
山东省 2022 年春季高考技能测试
建筑施工类专业考试考前说明（重启后）
（请注意核对准考证专业类别：建筑施工）

为保障 2022 年山东省春季高考技能测试（重启后）建筑施工类专业线上考试顺利进行，请考生在考前认真仔细阅读以下考试说明。

一、建筑施工类专业正式考试时间安排

场次	日期	候考时间	考试时间
第一次 正式考试	5 月 14 日	上午 9:30-10:00	上午 10:00-11:30
第二次 正式考试		下午 14:30-15:00	下午 15:00-16:30

二、考试准备

（一）桌面只允许摆放准考证、签字笔、空白草稿纸。
严禁携带任何规范、图集及其它与考试无关物品。

（二）考生须用的设备及系统

设备	用途	配置要求
手机 A (主机)	实时作答 和监考	全部配备手机支架，横屏摆放。须使用近两年上市的主流品牌安卓手机或苹果手机（华为、oppo、小米、

手机 B (辅机)	实时监考	iPhone 等千元以上机型)。安卓手机系统须 Android7.0 及以上，或鸿蒙系统 2.0 及以上；苹果手机须 iOS 系统 10.0 及以上。主辅机可以使用不同系统，请勿使用红米手机。手机保证至少有 10G 的剩余存储空间。手机 APP 只支持手机，不支持平板、电脑。
电脑	查阅图纸	近三年的品牌电脑，windows 64 位操作系统，win7 以上，内存 4G，可用磁盘空间 10G 以上，网络带宽 10M 及以上，显示器分辨率 1600x900 及以上。（后附：检查电脑配置方法供参考）

（三）考试场地及网络环境

1. 考试场地参考图 1 布置，选择安静整洁、光线适度的独立房间作为考场。严禁在公共宿舍、网吧、教室等公共场所。为保证考试过程不受干扰，建议考生采用拍摄背景单一、安静无杂音的封闭室内场所。除考试系统提示音外，不得出现说话声、手机铃声等杂音。

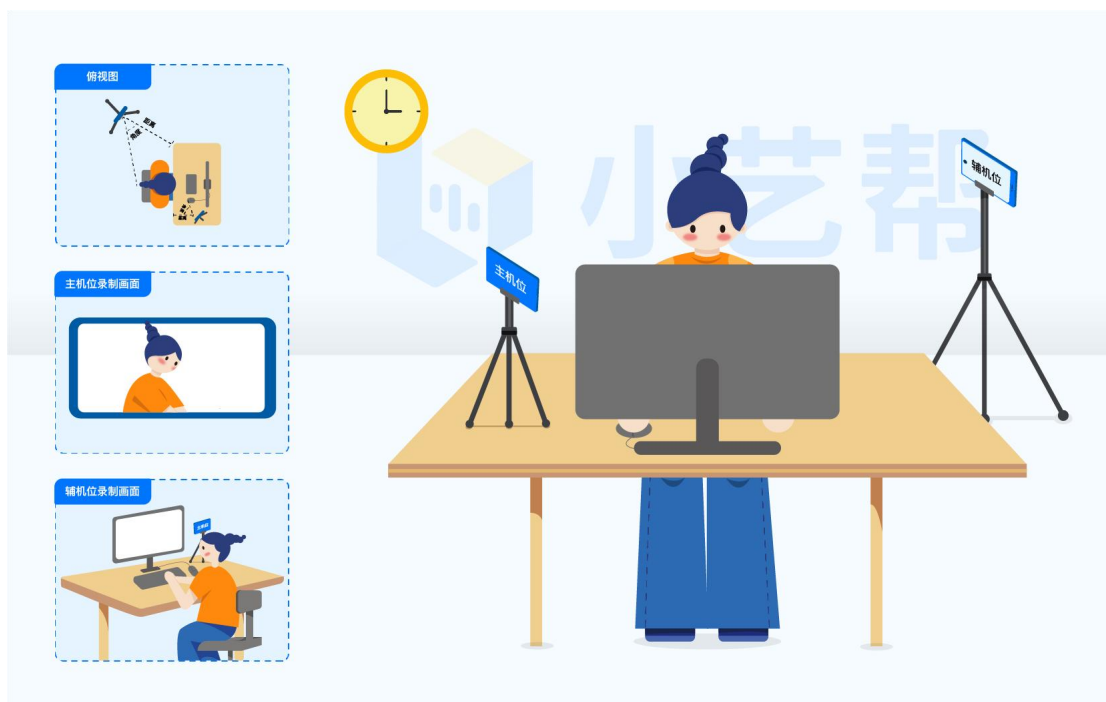


图 1

2. 提前测试网络信号，建议设置备用网络，确保考试期间网络稳定流畅，避免出现断网、网络卡顿等情况影响正常考试。不得在同一家庭宽带用户接入的网络环境下聚集考试，以避免在考试过程中发生因网络不畅导致考试中断、内容丢失等情况。

三、其他事项

考前进行模拟考试，时间暂定为 5 月 10 日-12 日，具体以考点官网通知为准。

以上内容如有变动，请以考点官方网站最新发布说明为准。

考务咨询电话：

0531-89709926、89709886、89709924、67892888

附：

检查电脑配置的方法（供参考）

1、进入系统后，在最底部任务栏点击右键，查看任务管理器。

2、在任务管理器中，选择性能，查看内存，总内存显示 4G 及以上。

3、在我的电脑中查看 C 硬盘剩余空间显示 10G 以上。

4、打开浏览器访问 <https://www.speedtest.cn/> 进行测速需要网速大于 10Mbps。

5、在系统桌面点击右键，选择显示设置，检查显示器分辨率字样，需要分辨率数值在 1600x900 及以上（一般为 1920x1080）。